

Kültürel önlemler:

Öncelikle elma bahçelerinin, elma iç kurdunun diğer konukçusu olan armut, ayva ve ceviz gibi meyve ağaçları ile karışık olarak kurulmamasına özen gösterilmelidir.

Elma ağaçlarının altına dökülen meyveler toplanıp uzaklaştırılmalı, ambalaj ve depolama yerleri elma bahçelerinin kenarına kurulmamalıdır.

Bahçenin sürümüne özen gösterilmeli ve ağaç gövdelerine haziran ayı başlarında oluklu mukavvadan tuzak bantlar sarılmalı, bunlara gelen larvalar haftalık kontrollerle imha edilmelidir.

Biyoteknik mücadele:

Kitle yakalama yöntemi, düzenli ve izole edilen bahçeler ile popülasyonun düşük olduğu (2-3 larva / ağaç) bahçelerde etkilidir.

Ergin uçuş periyodu boyunca her ağaca 1 adet cinsel çekici tuzak rüzgâr yönünde ve yerden 1,5-2 m yüksekliğe asılır ve kapsüller 4-6 haftada bir değiştirilir.



Kimyasal mücadele Zamanının Belirlenmesi:

Elma iç kurdu mücadelesinde hedef, her dölde ait larva çıkışı süresince ağaçları ilaçlı bulundurarak yumurtadan çıkan larvaları meyve içine girmeden önce öldürmektir.

Bunun için kışlayan ve yazlık döllerin ergin çıkış ve uçuş süresi ile yumurtaların bırakılması ve açılışlarının izlenmesi gerekir.

Kimyasal mücadele Zamanının Belirlenmesi:

Elma iç kurdu mücadelesinde hedef, her dölde ait larva çıkışı süresince ağaçları ilaçlı bulundurarak yumurtadan çıkan larvaları meyve içine girmeden önce öldürmektir.

Bunun için kışlayan ve yazlık döllerin ergin çıkış ve uçuş süresi ile yumurtaların bırakılması ve açılışlarının izlenmesi gerekir.

Bunların kesin olarak saptanması için cinsel çekici tuzaklar, etkili sıcaklıklar toplamı, meyve kontrolü ve tuzak bant yöntemlerinden yararlanır.

EST değeri 01 Ocak tan itibaren 250 g.d. veya tuzakta ilk kelebek yakalandıktan sonra 150 g.d.'yi bulduğunda yumurta açılımı beklenir, dolayısıyla da birinci dölde ait ilk larva çıkışlarının olacağı kabul edilir.

İkinci dölde ise, 01 Ocak tan itibaren EST değeri 800 g.d. olduğunda yine yumurta açılımı ve ikinci dölde ait ilk larva çıkışlarının olacağı kabul edilir.

Bu yöntemlerden elde edilen veriler esas alınarak, Elma iç kurduna karşı birinci dölde 20 gün aralıkla 2, ikinci dölde karşı ise 1 olmak üzere toplam 3 ilaçlama yapılmakta ve genellikle bu uygulama yeterli olmaktadır.

İlk ilaçlama zamanı genellikle meyveler fındık büyüklüğüne ulaştığı zamana tekabül eder.

İLETİŞİM BİLGİLERİ

Adres:

ESKİŞEHİR İL TARIM VE ORMAN MÜDÜRLÜĞÜ
Bitkisel Üretim ve Bitki Sağlığı Şube Müdürlüğü
Kütahya Yolu Üzeri Sazova Mevkii Tepebaşı/ESKİŞEHİR
Telefon : (222) 310 17 17 / 260-261 Fax : (222) 310 04 76
E-posta: eskisehir@tarimorman.gov.tr



T.C. TARIM VE ORMAN BAKANLIĞI ESKİŞEHİR İL MÜDÜRLÜĞÜ

BİTKİSEL ÜRETİM VE BİTKİ SAĞLIĞI ŞUBE MÜDÜRLÜĞÜ

ELMA VE CEVİZDE

ELMA İÇKURDU (*Cydia pomonella*)



**ESKİŞEHİR
2021-10**

Tanımı

Yumurta 1–1,2 mm çapında oval şekilde, başlangıçta süt beyazı renğinde ve mumumsu görünümündedir.

Larva yumurta geliştikçe orta kısmında kırmızimsı bir halka görülür, açılmadan hemen önce ise gelişmiş larva açıklıkla izlenebilir.

Larva, genellikle meyvelerin birbirine veya yapraklara temas ettiği yanak kısımlarından giriş yapar.

Gelişimini tamamlayıp elmayı terk eden olgun larva 15–20 mm uzunluğunda beyazımsı pembe görünümündedir. Kışı kabuk altlarında, yere dökülmüş meyvelerde ve bitki kalıntıları arası ile depolama evlerinde larva döneminde geçirir.

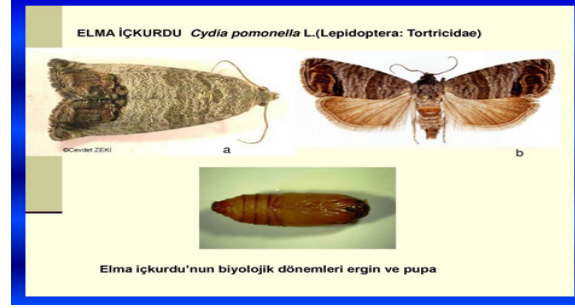


Ergin, gri renkli yaklaşık 10mm uzunluğunda, her iki kanat ucunda üçgen şeklinde çikolata renğinde leke bulunur. Erginin yumurta bırakması için akşam alacakaranlık olması, sıcaklığının üst üste iki gün 15°C'nin üzerinde olması gerekmektedir.

Nisan sonu-mayıs başında çıkış yapan kelebekler yumurtalarını genellikle meyvelere bırakırken,

nadiren de olsa meyveye yakın yapraklara tek tek bırakır.

Genel olarak ülkemizde yılda 2-3 döl verdiği bilinmektedir.



Konukçuları:

Başta elma, armut, ayva ve cevizde zararlıdır. Bunların yanı sıra erik, kayısı ve şeftalide de görülebilir.

Zarar şekli:

Doğrudan meyvede zarar yapan larvalar, meyveleri delerek içlerinde galeriler açmakta, etli kısmını ve çekirdek evini yiyerek pislikler bırakmaktadır. Meyvenin tüketilemez ve pazarlanamaz hale gelmesine sebep olur.

